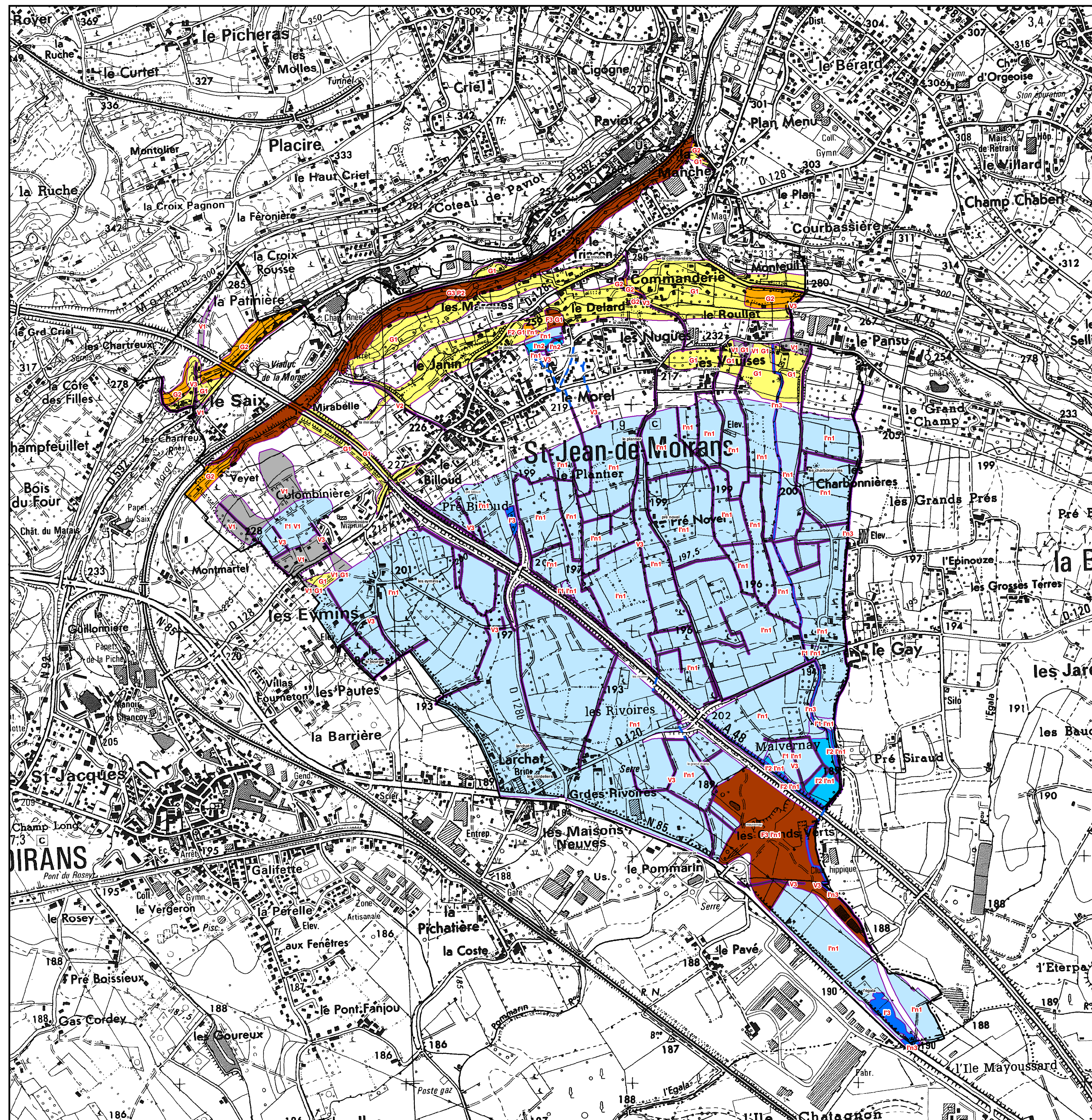
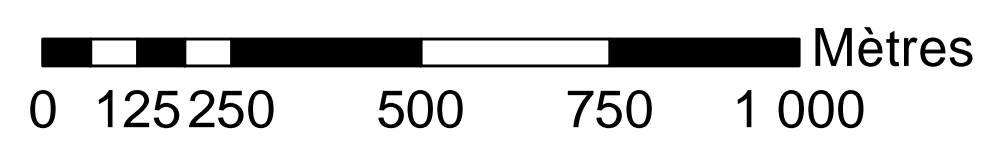




1:10 000



Commune de
SAINT JEAN DE MOIRANS

CARTE DES ALÉAS
sur fond topographique

Légende :

	Aléa		
	Faible	Moyen	Fort
Inondations :			
<i>Crues rapides des rivières (L'Eygala)</i>			I3
<i>Inondations en pied de versant</i>	I1	I2	I3
<i>Inondations par remontée de nappe</i>	I1n1	I1n2	I1n3
<i>Ruissellements sur versant</i>	V1	V2	V3
<i>Ruisseau et fossé couvert. Réseau hydraulique enterré</i>			
Mouvements de terrain :			
<i>Glissements de terrains</i>	G1	G2	G3
<i>Chutes de pierres et de blocs</i>		P2	
<i>Effondrements de cavités et suffosion</i>		F2	F3

© IGN 2009 & © DGI 2006

Réalisation : RTM 38	Version 1 : 31 janvier 1998 (ALPES GEO CONSEIL)	Echelle : 1/10 000
Édition : RTM 38	Modifié le : Janvier 2013	